

第33回 学校クイズ

ある学校にちなんだ写真を掲載しています。この写真だけをヒントに学校名がわかりますか？
それぞれの写真のヒントページにヒントが載っています。
わかった方はp23のFAX応募用紙やホームページの応募フォームからご応募ください。

小学校部門

宮崎市にある生目台団地に平成6年4月1日に開校した学校です。令和7年度に生目台地区の2つの小学校は統合することになり、令和6年度で閉校となります。

ヒント
4ページ



中庭では、閉校式典で披露する校歌に振り付けしていろいろな場所でダンスを踊る動画も撮影されたそうです



日時計



明るい吹き抜けの
エントランス
ホール

中学校部門

小林市の北西部に位置し、霧島連山が一望できる高台にあります。

ヒント
7ページ



中学校は
ここです



部活動が
描かれた
玄関の壁画



学びの坂



くらしの「いいね」を届ける 学校生協

宮崎県学校生活協同組合

〒880-0903 宮崎市太田1-25



[TEL] 0120-29-6011

[FAX] 0120-53-9052

[URL] <https://www.scoop.or.jp>

[E-mail] scoop@siren.ocn.ne.jp

えむ割店 増加中!!



臨時的任用職員等・市町村職員等の組合員の みなさまへ異動連絡についてのお願い

学校生協では3月末の異動作業につきまして、厚生担当の先生のご協力をいただきながら実施していますが、「臨時的任用職員等・市町村職員等の組合員」のみなさまの異動等が、把握できない状況にあります。

該当の方につきましては、厚生担当の先生より配付される「異動連絡表」にてご連絡をお願いいたします。(異動がない場合もご連絡ください。)

※厚生担当の先生には、年度末でご多用の中、大変お手数をおかけいたしますが、よろしくお願いいたします。

連絡方法

※迅速に異動作業を進めさせていただくため、できるだけFAX、または電話、メールでのご連絡をお願いいたします。

(郵送の場合は、厚生担当の先生がお持ちの返信用受取人払封筒をご利用ください。)

フリーダイヤルFAX / 0120-53-9052 フリーダイヤル電話 / 0120-29-6011

ホームページ / <https://www.scoop.or.jp> E-mail / scoop@siren.ocn.ne.jp

*学校生協ホームページの「お問い合わせフォーム」からのご連絡も受け付けております。お問い合わせ内容欄に必要事項をご記入ください。



週配共同購入をご利用のみなさまへ

※週配共同購入はコープみやざきとの提携事業です。

●異動される方

- ・原則として学校生協で異動処理をいたしますが、臨時的任用職員等・市町村職員等の方は「異動連絡表」等でご連絡ください。(本ページ上段のご案内をご覧ください。)
- ・異動処理が終わりましたら異動先へ注文書をお届けします。注文書が届いた翌週からご注文が可能です。

●異動のない方

- ・臨時的任用職員等・市町村職員等以外はご連絡の必要はありません。利用できない期間などはありません。

※退職される方はコープみやざきの「地域班」をご利用ください。

配達を担当者や、お近くのコープみやざき支所・店舗へご相談ください。

※ご注意ください

- ・本人以外の方の注文書はご使用されないようにお願いします。手書きでお名前を書き換えてもデータに反映されないため商品のお届けや代金の差し引きができません。必ずご自分の注文書をご利用ください。
- ・異動処理が完了する前に注文された商品は異動前の所属に届きます。必ず異動先に届いた注文書をご利用ください。

週配共同購入を 始めませんか

職場でご注文書を提出していただくと、翌週に職場へ商品をお届けします。
※各所属の「学校班」をご利用いただくには学校生協への加入が必要です。

お問い合わせ先

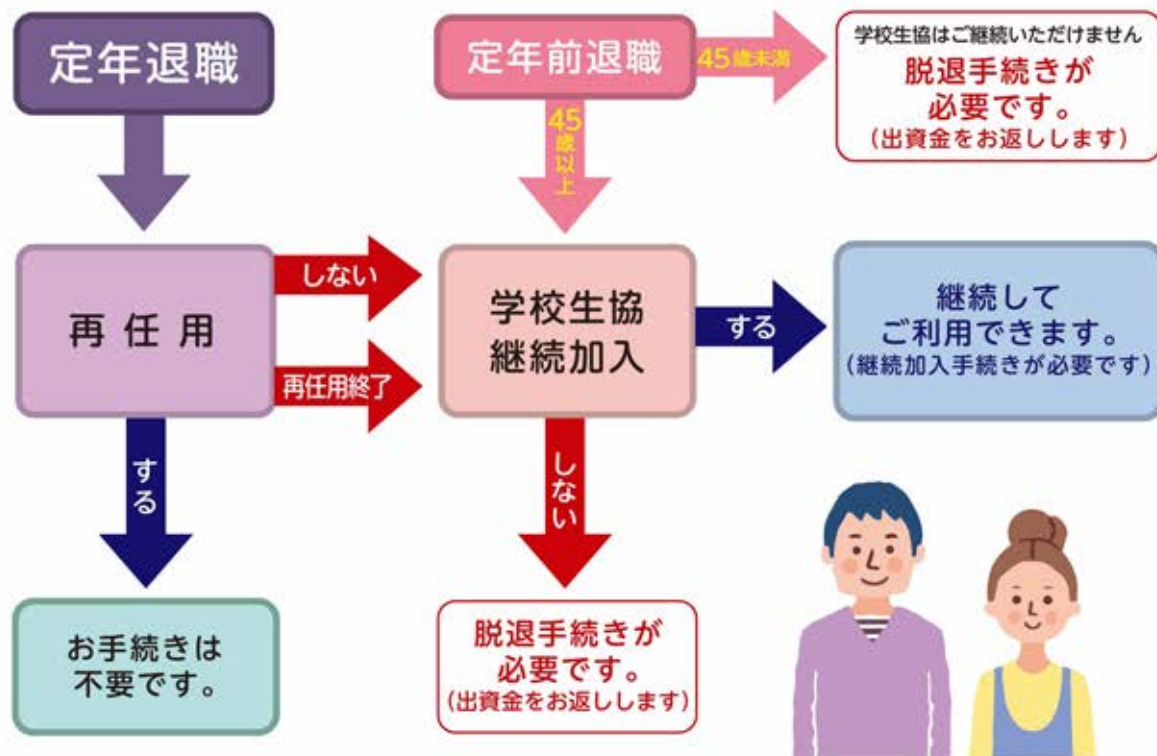
学校生協事務局

フリーダイヤル
電話

0120-29-6011

2025年3月ご退職予定のみなさまへ

永年にわたりご理解ご協力をいただき、誠にありがとうございます。
お手続きがお済みでない方はお早目をお願いいたします。



原則として宮崎県内に住所を有すること、かつ、居住していることが条件となります。ただし、県外へ転居し、「グループ保険退職後継続加入制度」に加入される場合、「グループ保険退職後継続加入制度」に限り、加入できます。

◆継続加入の場合と脱退の場合の比較表

	継続加入の場合	脱退の場合
出 資 金	現職中の出資金（3万円以上）で継続加入できます。	6月中旬にご指定口座へ送金します。
学校生協 OASIS カード 共同購入・指定店等	ご利用できます。	ご利用できません。
新・グループ保険 （あんしん）	75歳まで更新できます。 （医療保障保険は69歳まで） （月払いのみで上限は1,400万円）	6月で満期終了となります。 （保険料の払込は5月分まで）
アフラック生命保険	【集団契約】で継続できます。	【個別契約】への変更が必要です。
自動車任意保険	【学校生協団体扱】で継続できます。 （大口団体約25%割引）	
簡易保険・かんぽ生命保険	【団体扱いは3月で終了です】※個別契約への変更が必要です。	
手 続 き	■ご提出書類 ①継続加入申込書（兼）出資金払戻請求書 ②「ゆうちょ銀行（郵便局）自動払込利用申込書」または「九州ろうきん 預金口座振替申込書」のいずれか	■ご提出書類 ①継続加入申込書（兼）出資金払戻請求書

「新・グループ保険(あんしん)」

加入
していて
あんしん

2月28日までの申込期間中に制度推進員のお声掛け活動を行いました。
学校訪問へのご理解とご協力をいただきありがとうございました。
個別訪問のご希望も多数いただき、直接お会いしてご相談への対応をいたしました。
年1回の機会ですので保険やご家族、将来のことなど「ライフプラン」を考える時期
としていただけると幸いです。

2025年度の制度のご案内

- 保険期間 / 2025年7月1日～2026年6月30日
- 保険料差引 / 2025年6月から2026年5月まで
- 6月中旬(介護保障保険は7月)に、「ご加入内容のお知らせ」をお届けします。

春募集(新規採用者等へのご説明)のご案内

毎年4～5月に、新採用の方、知事部局より異動で来られた方、臨時的任用職員の方(A口座差引の可能な方)等の新規加入のご案内のため、制度推進員による学校訪問を実施しております。4月に「学校生協ご加入のご案内」および「パンフレット」等の資料をお届けする予定です。宮崎県学校生活協同組合が福利厚生制度の一環として実施しています「新・グループ保険(あんしん)」の良さを皆さまにご案内いたします。

不明点やご相談などありましたらお問合せください

宮崎県学校生活協同組合 フリーダイヤル **0120-29-6011** (通話料無料)
TEL **0985-53-6011**

〈県立学校事務取扱窓口〉

宮崎県高等学校教職員組合

フリーダイヤル **0120-72-8085** (通話料無料)
TEL **0985-72-8080**

引受保険会社

日本生命保険相互会社 本店公務部 / あいおいニッセイ同和損害保険株式会社 宮崎支店
太陽生命保険株式会社 九州法人営業部 / 損害保険ジャパン株式会社 宮崎支店

学校生協では保険の相談を随時受け付けています

ご退職に伴う保障の見直しなど、相談のご希望は学校生協事務局へお問い合わせください。

みやぎきの宝

- 学校紹介 -

今回は 日之影町立高巢野小学校 の紹介です



〒882-0401
日之影町大字七折13635番地
TEL: 0982-72-2532 FAX: 0982-72-2713
HP <https://cms.miyazaki-c.ed.jp/1819/>

HPにて本校の取組をたくさん紹介しています。
元気な子ども達の様子を、ぜひご覧ください。
(二次元コードよりHPにjumpできます。)



学校の概要

日之影町の豊かな自然に囲まれた、児童数 26 名の学校です。元気で素直な子ども達は「笑顔でチャレンジ高巢野小」を合い言葉に「自立」「貢献」の力を伸ばすよう励んでいます。地域の方々との繋がりを大切にしながら、ワクワクドキドキするような教育活動を展開中です。

ICTを活用した教育

複式授業の充実のため、各学級に2台の電子黒板を配置できるように、整備されています。1年生からタブレット端末と電子黒板を駆使しながら授業を行っています。



【授業】

特色ある施設

教室と管理棟を結ぶ通路にある大空間の図書室。頻りに利用する通路なので、自然と本に親しむことができます。入学式や卒業式をはじめ、普段の授業でも利用できる「多目的ホール」も自慢の1つです。



【図書室】



【ホール】

地域との連携教育

「いちご狩り」や「米づくり」、「団七踊り」に「しいの実保育園との交流学习」など、地域と連携した活動がたくさんあります。本年度スタートの「地域ふれあい運動会」は、学校・家庭・地域が元気になるような楽しい運動会を目指しています。



【いちご狩り】



【米づくり】



【しいの実保育園】



【運動会】

指定店についてのお知らせ

学校生協では、昨年度より「事業継続委員会」を設置し、今後の学校生協の在り方について各種事業の見直し行ってまいりました。その中の指定店見直しに伴い、下記のように継続店と終了店についてお知らせいたします。なお、終了店でのご利用は、2025年3月までとなりますが、アフターサービス等でのご相談がございましたら、契約終了に関わらずご連絡ください。長年にわたりご利用いただき、誠にありがとうございました。なにとぞご理解賜りますようお願い申し上げます。

なお、学校生協では、宮崎信販との提携カード「OASISカード」を発行しております。「OASISカード」では、「えむ割店」や「JCB扱い」でのご利用が可能です。ご利用の場合は、給与差引ではなく、宮崎信販からのご請求となりますが、引き続きご利用くださいますようお願いいたします。

継続店

住宅関連

有宮崎外柵設備センター 株千人	株穴吹工務店 株松元建設	宮崎住宅建設工業株 ミサワホーム九州株	植松商事株 穴吹興産株
株一条工務店 三共アメニテクス株	株マリモ ホワイト急便お掃除事業部	タカラレーベン	旭興産株

書店

めいりん書房 藤堂	川畑書店 田中書店	田中図書販売 都城金海堂	津江書店 大西ライオン堂
--------------	--------------	-----------------	-----------------

全国学校生協

洋服の青山 ヒマラヤスポーツ	はるやま メガネスーパー	フタタ(コナカ商事)	AOKI
-------------------	-----------------	------------	------

その他

日本通運株	株サカイ引越センター	オリックスマイカーリース
-------	------------	--------------

終了店

一般

原田時計宝飾めがね	株金子メガネ	コトブキ光熱株	株学教
-----------	--------	---------	-----

ガソリン

小手川石油	高鍋石油	大分石油	日南石油
-------	------	------	------

車検修理

宮崎日産自動車株 有山崎自動車 有市川自動車整備工場	宮崎トヨタ自動車株 有武政自動車整備工場 有安藤自動車整備工場	宮崎トヨペット株 有菅自動車 有那須自動車	有中村自動車工業 有河野自動車整備工場 株イデックスリテール南九州
----------------------------------	---------------------------------------	-----------------------------	-----------------------------------------

書店

高橋書店(高千穂) 岩切書店	高橋書店(日之影) 古川書店	池田書店	本田書店
-------------------	-------------------	------	------

その他

ドコモショップ(植松商事)	auショップ(日米商会)	ニューウェルシティ宮崎	株出先
---------------	--------------	-------------	-----

引越のご予約はお早めに!

異動の時期が近づいてまいりました。学校生協では引越指定店を2社指定しています。例年、3月末から4月初めに引越のご依頼が集中しますのでお早めにご予約ください。

ご注意ください!! 危険物や貴重品等の運搬については必ず引越業者と打ち合わせを行ってください。引越代金の給与差引はできません。直接お支払いください。



電話でのお問い合わせ

直接下記の指定店へご連絡いただき、必ず「宮崎県学校生活協組合員」であることをお申し出ください。お申し出のない場合、組合員割引が適用されませんのでご注意ください。

- 日本通運株式会社 フリーダイヤル **0120-154-689**
- サカイ引越センター フリーダイヤル **0120-968-697**

FAXでのお問い合わせ

下記の専用フォームに記入いただき、見積りを希望される指定店へFAXをお送りください。2社ともご希望の場合はそれぞれの指定店へお送りください。担当者より、お見積り訪問の日時や引越日時打合せのご連絡をいたします。
※ご連絡までに2～3日お時間をいただく場合があります。

引越打合せ依頼・見積依頼 FAX フォーム			
団体名：宮崎県学校生活協同組合			
(フリガナ) お名前		連絡先	— — (ご本人・配偶者・その他：)
ご連絡可能な曜日を○で囲み時間帯を記入してください 月・火・水・木・金・土・日 曜日 ()時～()時 (その他ご希望：)			
現住所	〒 (アパート名・部屋番号までご記入ください)		
引越先住所	〒 (確定していない場合も「〇市△地区周辺」など、なるべく詳細にご記入ください)		
見積訪問希望日	第1希望 令和 年 月 日 時ごろ	第2希望	令和 年 月 日 時ごろ
引越希望日	第1希望 令和 年 月 日	第2希望	令和 年 月 日
荷物の内容	家族()人分・単身		
その他ご希望事項			

FAX
送信先

- 日本通運株式会社 **0120-154-717** [企業コード X4UL010100001]
- サカイ引越センター **096-349-1156** [企業コード 377092]

※引越日の予約をお受けするものではありません。このフォームを基に見積書を作成することはできません。

学校クイズ (中学校部門) ヒント

「めしげ踊り(岡原田の神踊り)」は永久津地区を象徴する伝統芸能です。小林市の史跡「永久井野かくれ念仏洞」もこの地区にあります。

宮崎県学校生協の組合員のみなさまへ

「ろうきん」は「宮崎県学校生協」から出資をいただいております。生協組合員の方はろうきん会員として、また同一生計の同居ご家族のみなさまもろうきん会員と同様に預金・ローンがご利用できます!! ※ローンご利用時には組合員番号を確認させていただきます。

九州ろうきん Presents



福岡県・武雄温泉楼門



福岡県・太宰府支湯宮



大分県・別府温泉

九州七県

リゾートキャンペーン

期間	2025年1月15日(水) ▶ 3月31日(月)	
内容	抽選で 100 名様に当たる!!	
	1等	JTBトラベルギフト 10万円 相当 10 名様
	2等	JTBトラベルギフト 5万円 相当 20 名様
	3等	JTBトラベルギフト 1万円 相当 70 名様
対象	キャンペーン期間中に九州ろうきん営業店で 定期預金(100万円以上かつ預入期間1年以上) をお預入れ いただいた個人のお客さま	
	※応募は預入金額「100万円」につき「1口」(最大20口)となります。	



長崎県・ハウステンボス



熊本県・熊本城



宮崎県・高千穂峡



鹿児島県・指宿温泉



Webからの応募は
コチラ!



※キャンペーン期間中に(九州ろうきん)でお取引いただいた方が対象となります。また、抽選日まで中途解約された場合、抽選権が失効する場合があります。 ※本キャンペーンへの応募は、キャンペーンチラシ下部の「応募券」を九州ろうきん営業店へご提出、または、二次元コードを読み取りWebアンケートを回答いただくことで完了となります。なお、ご記入いただいた個人情報は、本キャンペーンの抽選およびご連絡のみ使用し、第三者へ提供することはありません。 ※応募は一人さま最大20口となります。 ※抽選は次の日程で行い、当選者の発表は景品の発送をもってかえさせていただきます。【抽選・発表】2025年4月 ※本キャンペーンの主催は(九州ろうきん)です。 ※くわしくは、お近くの九州ろうきん営業店でご確認ください。 ※写真はイメージです。

※宮崎県学校生協では、お申込みやご相談は受付けておりません。各種商品のお申込みやご相談は、九州ろうきん営業店へお願いします。

宮崎支店 ☎ 0985-26-9200	宮崎県庁支店 ☎ 0985-29-4141	宮崎市役所出張所 ☎ 0985-26-3906	延岡支店 ☎ 0982-35-6655	日南支店 ☎ 0987-23-3191	都城支店 ☎ 0986-23-2737
小林支店 ☎ 0984-23-1000	高鍋支店 ☎ 0983-23-0740	日向支店 ☎ 0982-52-6131	西部支店 ☎ 0983-43-1212	高千穂支店 ☎ 0982-72-6111	ローンセンター宮崎 ☎ 0985-26-9207

くわしくはホームページへ! <https://kyusyu-rokin.com/>

つかえるろうきん
みんなのろうきん **九州ろうきん**

長生きできる家。

■「老い」は誰もが初心者です。まさに手探りで「未知との遭遇」をいくようなもの。この未体験の世界にどう向き合い、どう過ごしていくのか。人生100年時代、健康長寿にシフトしたその住まいづくりの実際をご紹介します!

長生きできる家の条件 その5——キッチン・ダイニングのリノベ



■少しショッキングデータを1つ。夫婦がそれぞれの「配偶者」を亡くしてから余命—妻21年、夫6年(2010年データ)。
 ■平均寿命からして妻の方が長寿の傾向ではあるのですが、夫の余命があまりに短い理由の一つに妻に先立たれ夫の食事情の悪化が、影響しているものと思われま。

■つまり三度の食事を妻の手料理をたのみにしていた人が妻の亡き後、コンビニ弁当やインスタント食品に甘んじざるを得ない結果だと思われま。
 ■そうならないために、なるべく早めにキッチン・ダイニングをリノベして、使いやすくし、妻の手料理の手ほどきを受けやすくして、万が一に備えておくべきです。又、料理には「**ポケ防止**」効果もあるというから一石二鳥です。

対策

- キッチン・ダイニングのリノベとリフォーム
- 2人作業に適したスペース、レイアウト
- 同時進行的に断捨離の実施

長生きできる家の条件 その6——収納



■「収納」と「長生き」は一見関係がなさそうですが、判りやすいえば、収納が充実すればモノの整理がしやすく、掃除も行き届いて衛生的な環境が保てるといことです。その対極の姿がゴミ屋敷です。

■室内には健康の障害になる様々な要因が生まれます。その代表的なものがダニ、カビ、ホコリ(ハウスダスト)です。これらは床にモノが置きっぱなしになったり、風通しが悪くなると、掃除が行き届きにくくなり、発生しやすくなります。

■人が一日に摂取する空気量は約20kgといわれています。食物が4kgですから約5倍の量です。非衛生的な屋内環境であればそれはそのまま健康障害の要因となりうるのです。

対策

- 適在適所収納
- 一目瞭然収納

長生きできる家の条件 その7——認知症になりにくい家



■認知症のほとんどが脳への情報不足から起こるといわれています。しかし年を重ねるにつれて、家に居る時間も長くなり、脳への刺激も損なわれがちになります。そこで居ながらにして、ありきたりな日常を突破して脳を刺激する方法の一つが「窓」です。

■なるべく日当たりがよく、庭の緑や遠目の利く景色のよい場所を選んで、大型スクリーンのような窓につけかえましよう。そこから見える雲の運行、移ろいゆく日の光、風のそよめき、緑にめくられていく季節など、居ながらにして窓は脳に様々な情報を与え刺激してくれます。もっと情報収集窓口としての「窓」を生かし脳を刺激し、認知症につけ入れるスキを与えないようにしましょう。

対策

- 既存窓の視野拡張のための取替え
- 窓新設による視界拡張

2025年度も継続が予想される住まいの補助金

- 【国の補助金】
- ★ **先進的窓リノベ(環境省)** 最大200万/戸
令和7年12月31日までに工事が完了するもの
 - ★ **子育てグリーン住宅支援事業(国土交通省)** 最大60万
令和7年12月31日まで
 - **既存住宅断熱リフォーム支援事業(環境省)** 最大120万/戸
令和7年1月下旬公募予定
- 【耐震関係補助金】
- **耐震診断費用** 宮崎市・都城市・三股町 その他の地域
 - **耐震工事** 宮崎市・都城市・三股町 その他の地域
- 【市町村の補助金】
- 【宮崎市】
- **瓦屋根建築物に対する耐風化を支援**
- 【都城市】
- **住宅リフォーム促進事業**
 - ★ **在宅高齢者転倒予防住宅改修費助成事業**
上限7万円 要介護受けていない場合も申請可
【三股町】
 - ★ **特定高齢者住宅改修事業**
対象となる工事にかかる費用の9割を助成(10万上限)
※65歳以上で生活機能が低下し、近い将来、介護が必要となるおそれがあると町が認定した高齢者が対象。
※★マークの補助金は継続決定!!
※予算に達し次第終了。その他の補助金については岩川までお問合せください。

*このリーフレットは次の資料を参考に作成致しました。 ■住居医学(全五巻)奈良県立医科大学長・吉田修監修 ■「健康に暮らすための住まいと住まい方のエビデンス集」健康維持増進住宅研究会(国土省設置)編著 ■住まいから始める健康生活・ハウジングトリビューン編集部

千人力
Life Assist Company
株式会社 千人

- 建設業
- 一級建築士事務所
- 宅地建物取引業

都城店 〒885-0041 都城市一万城町102-15
TEL0986-26-1000 FAX0986-24-8483

宮崎店 〒880-0932 宮崎市大坪西2丁目1-11
TEL0985-54-1600 FAX0985-53-8700

■宮崎県職員互助会指定店 ■宮崎県高校生協指定店 ■宮崎市職員互助会指定店



電動キックボードの賠償事故は「日常生活賠償」では補償されません!!

宮崎県内ではあまり見かけませんが都市部や観光地ではレンタル等も増えています。特にお子様が県外にいらっしゃるご家庭は注意してください。

新・グループ保険「あんしん」の総合レジャー補償に加入していれば「日常生活賠償」が含まれるため、自転車保険は必要ありません。ただし「原動力が専ら人力であるものおよびゴルフカート等」以外の車両である電動キックボードや電動自転車は「日常生活賠償」の対象外となります。(すべての日常生活賠償が同じです)

大都市圏では電動キックボードのレンタルスポットがいたるところにあり、日常生活に浸透しています。手軽にレンタルできて皆が使っているという状況で、我が子に「使わせない」ということは難しいでしょう。

利用者向け保険に加入しているレンタル業者もあるようですので、利用前に保険の有無や内容を確認し、無保険のレンタルは絶対に利用しないことが重要です。

ご家庭で備えることも可能です。現在ご加入の自動車任意保険にセットできる「ファミリーバイク特約」なら追加負担も小さく、別居の子供(※1)が他人から借りた場合(※1)も補償対象です。また大口団体の約25%割引は特約にも適用されます。主契約に年齢制限や運転者条件を付けていてもファミリーバイク特約には影響しません。

(※1) 被保険者の範囲や補償内容などは、ご加入の保険代理店でご確認ください。

手続き簡単!
電話1本で

自動車任意保険が

大口団体割引
約25%割安!!

退職後も
利用できます

ご家族の車も
割引対象

取扱い保険会社(5社)

- 東京海上日動火災保険
- 損害保険ジャパン
- AIG 損害保険
- あいおいニッセイ同和損保
- 三井住友海上火災保険



お手続きの流れ

Step1 ご加入中の保険代理店に「学校生協の団体差引希望」と連絡する6桁の組合員番号(県の職員番号と同じ)をお伝えください。

Step2 お手続き完了
現職者は給与差引、退職者は学校生協差引口座からの差引になります。

宮崎県学校生活協同組合 ☎ 0120-29-6011 FAX 0120-53-9052

※ご加入中の代理店で団体扱いができないなど、団体扱い可能な代理店の紹介を希望される方は学校生協へご連絡ください。

※自動車保険にこれから加入される方や保険会社の変更を希望される方には代理店の紹介も可能です。

※割引後の保険料や差引開始時期などは代理店よりご案内します。

スーツに、もっと進化を。

宮崎県学校生協

ご来店の際は、本チラシを必ずご提示ください。



自分らしい装いを
ビジカジSTYLE
フレッシュアズ応援フェア
同時開催



特別割引クーポン券

本券は切り取らずにお持ちください。本券は商品と一緒に精算時にご提示ください。

店内商品1点購入特別割引クーポン券①
1点税込¥2,090以上の品
さらに 提携割引 10%OFF

【有効期間】
本日より2025年4月30日(水)まで
●本「クーポン券」をご持参の上、該当商品をお買い上げの際に、1枚のみご利用いただけます。●1日限りご利用いただけます。●下取り・各種クーポン券一部セットセールとの併用はできません。●数量限定・福袋・オーダーアウトレット商品および企業限定一部学校制服は除きます。●オンラインストアを除く全国の洋服の青山店舗でご利用いただけます。●提携割引10%OFFにはAOYAMAタイアップカードのご提示が必要です。●詳しくは店舗スタッフまで。

AOYAMAタイアップカード
ご登録・ご提示で

店内全商品

10%OFF 提携割引

入会金・年会費 無料 「AOYAMAタイアップカード」の登録がアプリでできるようになりました。
洋服の青山 AOYAMA TAILOR SINCE 1944
洋服の青山公式アプリ
お買い物をもっと楽しくカンタンに!
いますぐ無料ダウンロード
こちらからダウンロードできます▶
タイアップCD 543 パスワード a64bi

洋服の青山オンラインストア
1 店舗受け取り サービスで送料無料で
2 商品 お取り置きサービス
3 10%OFF!
オンラインストアのお買い物も

オーダースーツなら
Quality Order SHITATE
オーダースーツ 1着 ¥31,900 の品
1着 ¥28,710
94%以上
詳しくはこちらから

洋服のお直し承ります
当社以外の購入品もOK!
ご相談ください!
着用済みのお品物はクリーニング後(洗濯後)にお持ちください。
詳しい内容はこちらから▶

hare:kari
の日に、最高の一着をかりよう。
店舗・ネットでレンタル!
詳しくはこちらから▶

3つのポイント 全て貯まる!使える!
POINT dPOINT AOYAMAポイント
チラシ有効期間
本日より2025年4月30日(水)まで

他社製品もOK!
使わなくなった衣類を
お持ちください!
下取り

一緒に買えばお得!!
夫婦で 親子で 兄弟で
家族割
仕事前にお預めの方必見!
ビジネスウェアガイドや
店舗検索はこちら▶▶▶
ご来店時ご利用バーコード
4029200055470

ノンケア給食衣

洗濯して **そのまんま** で大丈夫。

「10人が洗う10枚が同じに見える」

ノーアイロンの給食衣ができました。

前ボタン式
カップー式
胸あてエプロン

給食帽子
給食袋
他

快適な着ごこち

暑い季節は
着たがらない。

なんととっても、綿の肌触りです。
綿が多ければ、肌にはなじむけどシワになる。ポリエステルだけだと、ベタつきが不快。「らくらく給食衣」は綿15%・ポリエステル85%・含む文織繊維を使用、発汗時の不快感を緩和します。



簡単お手入れ

洗って、たたんで、もうおしまい。

形態安定性の高い繊維です。
交織のポプリンを使うことで、素材の安定性を高めました。洗濯後たたんでいただくだけで、気になるシワをブロックします。



従来の給食衣

ノンケア給食衣

糊付けすると汚れが
付きにくくなるのはわかっているけど…。

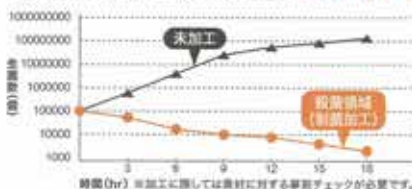
防汚加工(エスメニガードHO)で、糊付け不要です。
特に頑固な醤油やカレーなどの汚れも、付きにくく落とすやすくなりました。また、油類系の汚れに強い防汚加工を施しました。
さらに、洗濯時の糊付けによる、防汚の必要がなくなります。



次に使う子のために、アイロンで熱消毒…。

制菌加工(エッセノス)が、
代わりに菌と戦います。

食中毒の原因となる有害菌(O-157を含む)の
増殖を増殖を防ぎます。SEK認証の安全性の
高い加工なので、安心してお使いいただけます。



※カラーは【ピンク・クリーム・ブルー・若草】いずれかのご指定をお願い致します。※ご指定サイズのオーダー給食衣のご注文も承ります。

お見積り・ご注文・お問い合わせは・・・学校生協会館内

最高の品を安心の
価格でお届けする **有限会社 学保** TEL 0120-79-6014

知っておきたい!



抗がん剤治療

監修 藤崎 順子先生
がん研有明病院健診センター長

がんの「代表的な治療」の1つである抗がん剤治療について知りましょう。

抗がん剤治療とは? 抗がん剤は、近年目覚ましい進歩を遂げています

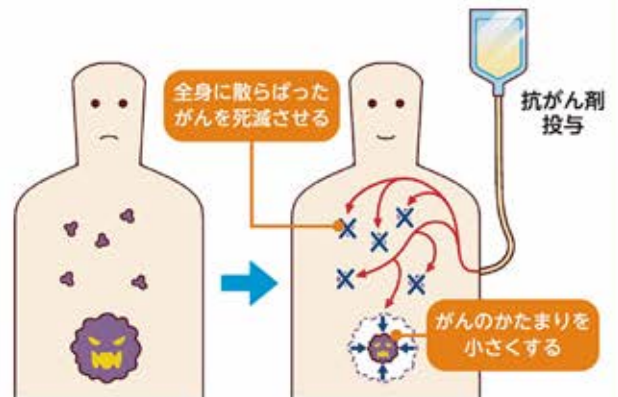
抗がん剤治療は、手術、放射線治療と並ぶがんの代表的な治療のひとつです。例えば白血病などが多い小児がんは「抗がん剤」による化学療法を中心に行われています。

抗がん剤治療は手術や放射線治療とあわせて行ったり、複数の抗がん剤を併用したりすることで、優れた治療効果を上げる例が増えています。また、投与方法の工夫により、つらい副作用も軽減されるようになってきました。

さらに近年では、がん細胞の増殖・浸潤・転移に関わる分子を標的にすることで、治療効果を高めて副作用を抑える「分子標的薬」という新しいタイプの薬が開発されるなど、抗がん剤治療の選択肢が広がっています。

抗がん剤は全身のがんを治療する

抗がん剤は点滴などで体内へ投与後、血管を通じて全身をめぐるがん細胞を攻撃します。



がんの代表的な治療

手術
(外科療法)

放射線治療

抗がん剤治療
(化学療法)

治療はどのように行われるの? 入院や通院による「点滴投与」が主流ですが、近年では「経口薬」も増えつつあります

【点滴投与】

薬剤により通院頻度は異なりますが、週に1回もしくは2週間に1回のペースで行われることが多くなります。



●代表的な薬剤●

- ・セツキシマブ (大腸がん)
- ・トラスツズマブ (乳がん)

【経口投与】

自宅で飲薬を服用する治療です。「分子標的薬」と呼ばれる薬を中心に増えつつあります。



●代表的な薬剤●

- ・イマチニブメシル酸塩 (慢性骨髄性白血病)
- ・ゲフィチニブ (肺がん)

抗がん剤治療は、長期にわたるケースもあり、その分経済的な負担もかかります。抗がん剤治療への保障もしっかり備えておきましょう。

<募集代理店> (アフラックは代理店制度を採用しています)

有限会社 学保

〒880-0903

宮崎市太田1丁目3番38号
(宮崎県学校生協会館内)

電話 0985-53-6014 FAX 0985-53-9052
フリーダイヤル 0120-79-6014 FAX 0120-53-9052

<引受保険会社>

Aflac アフラック

〒163-0456 東京都新宿区西新宿2-1-1 新宿三井ビル

URL <https://www.aflac.co.jp/>

契約内容の照会・各種お問い合わせ・ご相談ならびに苦情について
コールセンター 0120-5555-95
月曜日～金曜日 9:00～18:00 土曜日 9:00～17:00
※祝日・年末年始を除きます。

P22093 AFツール-2025-098



宮崎県学校生協組合

あなたの魅力をより引き立てるために、
「自分らしい」着こなしを。ENJOY! DRESS UP



特別な一日に、特別な一着を。

ハレの日STYLE

#入園式 #入学式 #卒園式 #卒業式

REAL COLLECTION

ニュージーランドウール100%スーツ(左)
※¥69,900(税込¥76,890)以上の品

下取り+提携割引 **¥49,001**(税込¥53,901)~

●ベストは別売り

カセットスーツ(ミラムパープル)[パンツスタイル](右)
※¥36,900(税込¥40,590)の品

下取り+提携割引 **¥26,568**(税込¥29,224)

●コサージュは別売り

ハレの日STYLE 特設サイト

その他のオケージョン
コードも公開中!
詳しくはコチラ▼



毎日の着こなしに役立つコーディネートアイテム



形態安定ワイシャツ

※¥1,900(税込¥2,090)以上の品

提携割引

¥1,710(税込¥1,881)~



NATURAL BEAUTY

NATURAL BEAUTYブラウス

※¥4,900(税込¥5,390)の品

下取り+提携割引

¥4,001(税込¥4,401)

お子様のご卒業・ご入学のスーツもおまかせください!!

着飾れ! フレッシュアップ!

メンズ 8点SET
スーツのアイテム7点

レディース 5点SET
スーツのアイテム4点

お得なセット

各**¥29,900**(税込¥32,890)

※セットには商品価格が定まっています。詳しくは店舗スタッフまでお問い合わせください。●一部の商品は別売りの商品と組み合わせる必要があります。●規定の着用不可

エコナカフタタビ

KONAKA x FUTATA eco project

着なくなったみなさまの大切なスーツが、環境に優しく生まれ変わります

下取り割引 他社製品もOK!

下取りをご利用の際はコチラを必ずご確認ください

メンズ スーツ フォーマル/コート 当社通常価格¥39,900 (税込¥43,890)以上の品 税込価格から ¥17,000引	レディース スーツ フォーマル/コート 当社通常価格¥19,900 (税込¥21,890)以上の品 税込価格から 20%OFF	メンズ ジャケット 当社通常価格¥14,900 (税込¥16,390)以上の品 税込価格から ¥5,000引	レディース プラウス/カットソー 当社通常価格¥3,900 (税込¥4,290)以上の品 税込価格から ¥500引
-----------------------------------------------------------------------------------------------------	-----------------------------------------------------------------------------------------------------	----------------------------------------------------------------------------------	-------------------------------------------------------------------------------------

●オーダー商品、一部のブランド商品は割引対象外 ●下取り品は、お一人様1アイテムにつき5点まで、一度にお持ち込みいただける品は合計10点まで ●他の割引券、セットセールとの併用不可 ●制服の購入には利用不可 ●下取りにはご本人様が確認できる身分証明書が必要です

お近くのフタタをご利用ください

高鍋店 国道10号沿い、高鍋駅そば 店舗駐車場をご利用ください 電話 10:00~19:30 0983-23-8001 (高鍋駅前南側大字北高鍋3219-2)	日向店 国道10号沿い、すき家まえ 店舗駐車場をご利用ください 電話 10:00~19:00 0987-53-2001 (日向市東区東日向町向洋町2丁目19-2)
----------------------------------------------------------------------------------------------------	------------------------------------------------------------------------------------------------------

都城川東店 国道10号沿い、川東交差点かど 店舗駐車場をご利用ください 電話 10:00~19:30 0986-25-3001 (都城市上川東1-1)	宮崎北バイパス店 北バイパス沿い、コープあやざきそば 店舗駐車場をご利用ください 電話 10:00~19:30 0985-29-4428 (宮崎市花巻町新野ノ木350-12-12)
------------------------------------------------------------------------------------------------	---------------------------------------------------------------------------------------------------------------

下取りをご利用されないお客様は
WEB特別割引券をご利用ください

さらに、本誌または組合員証のご提示で

宮崎県学校生協組合
提携割引

上記の **下取り** または **WEB特別割引券**
ご利用後価格から **10%OFF**

●一部のブランド商品、商品券の購入代、レンタルサービスは対象外 ●下取りまたは特別割引券の対象外商品も10%OFF ●ご家族様も利用可 ●制服の購入には利用不可 ●他の企業・団体の提携割引との併用不可 ●オンラインショップでは利用不可

●※(当社通常価格):2025年1月10日~3月6日の期間に4週間以上販売した価格です ●掲載商品は取り扱いのない店舗や品切れの場合がございます。またデザイン・色・柄が異なる場合がございます。ネーム入れ・お直しの料金は別途頂戴いたします ●価格・割引額・割引率は変更になる場合がございます ●詳しくは店舗スタッフまでおたずねください ●写真はイメージです



学校生協のホームページから、お得な組合員価格でご利用できます。

オリックス自動車のカーリースならこれが全てコミコミです!

車両代

登録費用

環境
性能割

自動車
税種別割

重量税

自賠責
保険料

さらに



オイル交換
無料クーポン



オイル交換・オイル
エレメント交換
無料クーポン



車検
無料クーポン

がもらえます

クルマを現金で購入した場合 >>> ほかにオイル交換やオイルエレメント交換もその都度支払いが必要...



「いまりシリーズ」をご利用の場合 >>> 半年に1回のエンジンオイル交換、および年に1回のオイルエレメント交換が **無料!**

車検の月も、無料クーポンで安心! 契約時、車検時に、まとまった費用はいっさい不要!



オリックス自動車の「いまりシリーズ」のポイント!!

ポイント1

月間上限2,000kmまで走行OK!!
往復80kmのマイカー通勤に月20日使っても、休日の買い物やお出かけも安心です。

ポイント2

リース期間終了の2年前からは、解約金なしで乗り換え・返却が可能です。返却時にはキズ・走行距離チェックがありますが、精算金には免責金額があるので安心です。オリックス自動車の商品に乗り換えると20万円の免責金額があります。

ポイント3

さらに 契約終了後、車をもらうと...
車検無料クーポンがもらえます。所有者名義変更費用はオリックス自動車に負担します。

「いまのリセプン」だけの特設

7年後に車を返却すると年間リース料の20%相当額をキャッシュバックいたします!!

国産全メーカー全車種OK

※レックスを除く

- 「いまのリセプン」は7年リース、「いまのリナイ」は5年リース、「いまのリメン」は11年リースの商品です。
- リース期間終了後2年以内はいつでも自由に車を返却が可能です。1回返却の際は発生しません。返却時、お客様の走行状況や走行距離に応じて、精算金を発生させます。その場合、オリックス自動車の商品に乗り換える場合は追加料、お持ち帰りしない「リース終了」場合は返却料が設定されています。
- 車検無料クーポンは、基本車検費用、エンジンオイル・オイルエレメント交換、ブレーキオイル交換、コンクリートフロアコート交換、ハイマウント・ウェッシャー液補充、タイヤローテーションが含まれています。車検時の追加費用、リース期間中の修理・点検は別途追加料となります。

- 契約期間終了後、お車を無償で受け取りいただけます。その際に車検無料クーポン（基本車検費用相当額）も発行します。リサイクル料金・売却時の差額料・自賠責保険料はお客様が負担となります。
- 契約期間終了後の所有者名義変更費用はリース入会費が負担いたします。任意で車をもらう場合は、所有者名義変更費用・ナンバー変更費用はお客様が負担となります。
- リース契約にはオリックス自動車規定の保証が必要で、ご契約に加入しない場合はご契約できませんのでご了承ください。

国産全メーカー・全車種からお選びいただけます!
詳しくは専用WEBサイトへ



※リンク先のWEBサイトに掲載されている「いまのりくん（5年リース）」は本チラシの内容とは商品内容が一部異なります。商品内容について、詳しくはWEBサイトをご確認ください。



ORIX オリックス自動車株式会社

0120-094-012

受付時間 9:00~18:00
(土・日・祝日休み)

お電話でお問い合わせの際は「宮崎県学校生協組合員」である旨と「広告コード(S55928J)」をお知らせください。

木の家がすき。

提携特典

詳しくは弊社までお問合せください。

注文住宅本体価格より割引いたします。



—宮崎住宅建設工業株式会社—

TEL 0985-56-8511

※学費・送料・加工費等はご自身から※



神宮の格 洗練の美



天然資を削減し、設計に優しいマンション
ZEH-M Oriented 仕様
(国土交通省認定)

敷地内
全戸平置き駐車場 **100%**

南向き・1フロア3邸

歴史を紡ぐ、宮崎の象徴
宮崎神宮へ 徒歩 **4**分
(約320m)

SURPASS サーパス神宮レジデンス モデルルーム公開

Ctype
【基本プラン】
3LDK+2WIC
専有面積
84.87㎡(約25.67坪)
バルコニー面積
14.68㎡(約4.44坪)

電器・キッチン・トイレ・バス

大開口のセンターオープンサッシを採用した、開放的なリビングダイニングの東南角仕切り。

洋室(1)のウォークインクローゼットや洋室(2)(3)のクローゼットなど各居室に十分な収納スペースをご用意。

玄関は開放感のあるゆとりの空間を演出。廊下には大容量のウォークインクローゼットをはじめとした多彩な収納を備えています。

— 換気 — 採光
— 収納 — 水廻り



マンションギャラリー
カーナビをご利用の方は、こちらの住所をご入力ください。
カーナビ検索
宮崎市花殿町4-17
駐車場完備

●掲載の外観完成予想図は、現地付近の空撮(2024年4月撮影)に設計段階の採面を基に描き起こした完成予想図であり、実際とは異なる場合があります。●掲載は竣工時ではなく、完成後を想定して描いております。●掲載表示については地上の無関係な建物、後分譲については30mを1分として前面に高さ切り上げしたものです。●掲載は現地周辺につき実際とは多少異なる場合があります。●掲載の掲載日(開演)設置仕様は開演段階のもので、設計・施工上の都合により変更する場合があります。●方位記号は若干誤差があります。正確な方位については設計図書でご確認ください。

宮崎県学校生活協同組合の
皆さまには、特典がございます。 税抜き分譲価格から **1.5%** 割引適用

お問い合わせ
資料のご請求は……

●通話無料ダイヤル「サーパス神宮レジデンス」マンションギャラリー
0120-002-384 サーパス神宮レジデンス 検索



ANABUKI 穴吹工務店



宮崎県学校生協 組合員割引

組合員割引は、
はるやま商事発行の各種ク
ーポンとの併用可能です！
アプリ・ホームページにて
最新クーポンをご確認ください。
さい。

お買上げ
合計金額より
いつでも

10% OFF

お会計時に組合員証または本誌をご提示ください。

※組合員割引は、店頭表示価格からの割引となります。
※ネーム代、補正代、袋代、オーダー製品、一部限定特価商品は組合員割引の対象外です。
※重複する提携割引等、一部併用できない割引・商品がございます。詳しくは売り場スタッフにお尋ねください。

はるやま商事株式会社 お客様相談室 フリーコール 0120-923-924 【受付時間】平日10:00~18:00

大変残念なお知らせです！ 学生協の一般指定店制度が3 / 末で無くなるそうです。1992年ご指定以来、33年間多くの組合員様にご利用頂き、誠に有難うございました！国の補助金の最後のお手伝いです！

エコキュート・電気温水器を10年以上ご使用の方へ！

寒さでこわれたら、お湯が使えずお困りです!!

※各メーカー値上げ前の今がチャンスです！

今なら国の補助金6~17万円がもらえます！

自社職人 スピード対応	下見見積 無料	工事保証 10年	最短 当日工事
----------------	------------	-------------	------------

エコキュート

最大 81% OFF

工事費込で格安設置

各種メーカー 取扱OK!!

HITACHI DAIKIN 三菱電機 Panasonic CORONA

全国展開中のエコキュート交換・新設専門店

エコキュート工事専門店 **チカラもち** 全国グループ **宮崎店**

0120-155-910

24時間受付 年中無休 チカラもち宮崎店 検索

おかげさまで信頼と実績で54年 県内各種団体指定の安心の地元専門店

コトブキ光熱株式会社

0120-11-2610 県内各種団体指定・協定店 宮崎県学校生活協同組合 宮崎県職員互助会 他

松元建設のリノベーションハウス



AFTER
杉無垢材板張り・シラス塗り壁
アイランドキッチン・薪ストーブ設置
高断熱高気密化でUA値0.43W/m²K

築50年の中古住宅を1棟全面フルリノベーション
毎週日曜日 朝10時~夕方5時
ご予約不要で来場頂けます。

- 新築にしようかリノベーションにしようかお悩み中の方
 - 松元建設でリフォームを検討中の方
 - 自然素材仕様を見学ご希望の方
- ぜひお気軽にお越し下さい。



AFTER
耐震補強・付加断熱
庇拡張・ウッドデッキ増設
外壁張替え・塗装・植栽



キッチン・トイレ・浴室・洗面台などの水廻り・内装・部分的なリフォームもお任せ下さい！

Before and After

タイル風呂からシステムバスへ



小便器からウォシュレット一体型便器へ



DAIKIN エコキュート EQN37YFV

本体価格 **64%OFF**

【定価】1,303,456円(税込)

▶**469,200**円(税込)

【仕様】

- ・フルオート角形370ℓ
- ・フルオートリモコン
- ・脚部化粧カバー
- ・ブラロック

※施工費は状況により金額が多少異なります。見積もりをお取りください。



TOTO トイレ

NEOREST
ネオレストRS1

本体価格 **25%OFF**

【定価】348,700円(税込)

▶**261,500**円(税込)

※施工費は状況により金額が多少異なります。見積もりをお取りください。



NORITZ

太陽熱温水器 210ℓ
SJ-321-BL

本体価格 **32%OFF**

【定価】260,150円(税込)

▶**176,900**円(税込)

※施工費は状況により金額が多少異なります。見積もりをお取りください。

【仕様】 - 黒色ZAM鋼板



石油給湯器 直圧式
OQB-3706YS

本体価格 **46%OFF**

【定価】273,240円(税込)

▶**147,500**円(税込)

※施工費は状況により金額が多少異なります。見積もりをお取りください。

【仕様】

- ・お知らせあり
- ・オートストップなし



※施工費は別途頂戴いたします。※住設機器の価格が変動しております。その都度お見積りをお取り下さい。

新築

リフォーム

不動産

株式会社 松元建設

0120-84-4981

TEL.0986-26-7322
FAX.0986-26-7327
http://www.m-kaeru.com

TEL.0986-26-7322
FAX.0986-26-7327
都城市早水町21-11-2

松元建設 検索



おあしすコーナー

～組合員の皆さまから学校生協へちよっと一言～



もうすぐ受け持つ中3の受験。全員合格を目指し、滑らないようにと、年末年始に私がスキー場を滑ってきました！そして、翌日は筋肉痛で脚が上がらず、娘に足を持って上げてもらいズボン履く始末。定期的な運動が必要だなと感じた2025年の始まりでした。(M.T)

学校クイズの北川小学校は私の初任校でちょうど平成20年度の合併の時に赴任しました。その前の年度までは合併する前の松葉小、瀬口小、下赤小に臨時で赴任していたので思い出深い初任校でした。子どもを連れてへき地校勤務した時に住んでいた校区が上野小中学校で、長男も通った学校でした。2つ揃って思い出のある学校なので思わず応募した所です。懐かしいなあと感じさせて貰いました。ありがとうございます。(N.W)

3学期が始まりました。入試の時期になりました。姪も中学3年生受験です。頑張ってください。受験生ファイト!!(K.M)

雲一つない穏やかな正月でした。我が家のお雑煮は「あん餅」が入ります。「あん餅」が入ったお雑煮は、四国地方などでみられるそうです。我が家のルーツは四国にあるのかもしれませんが。毎年、このお雑煮を食べると1年の始まりを感じます。(S.Y)

発達障がいがあり、1歳半から発達支援センターに通っていた息子が小学校に入学し、先日、3学期の抱負の代表に選ばれ、校長先生の前で立派に話していたと担任の先生から報告がありました。選んでいただいたこと、報告をしてくださったこと、どれも本当にありがたく感謝しています。(濱田 祐介)

今年チャレンジウォーキングにグループで挑戦しました。メンバーの協力もあり商品もゲット！動くのが億劫だと思ってもこれがあると動いてしまいます。おかげさまで体重が2キロ落ちました。この企画に心から感謝感謝です。(K.N)

もうすぐ娘が1歳になります。成長のスピードに驚き、また育児の大変さも身にしみる毎日です。自分の親もこうして育ててくれたんだと思うと感謝の思いしかなく、少しずつ恩返ししようと思えば誕生日プレゼントを送ったら日にちを間違えていm(以下略)(0石2鳥)

最近、寒い日が続きますね。でも、不思議なのは、こんなに寒くても、なぜか、アイスが食べたくなるのです。あったかーいストーブの近くで暖を取りながら食べるいちごのかき氷は最高です！そこに練乳をかけたなら、この上ない幸せな気持ちになります。(J.K)

2025 えっ21世紀も4半世紀の最終年度。一昨日、ガラ携を卒業し、iPhoneを購入しました。使いこなせなくても、気分は未来人です。(K.U)

年末年始は、息子がインフルエンザに罹ってしまい、予定していた福岡への帰省ができませんでした。祖父母や従姉妹に会うのを楽しみにしていた息子は、残念がっていましたが、いつもよりゆっくり過ごした年末年始となりました。2025年も健康第一で過ごしていきたいです。(M.F)

宮崎で大きな地震があり、不安な日が続いています。改めて、学校の子もたちや家族の命を守るためにできることを考えて行動しなければと思いました。最近できていなかった避難経路や防災グッズの確認を定期的にするように心がけます!(J.T)

地震 天災は忘れた頃にやってくる 余震も続き 再度家の内外防災見直しました。避難準備ももう一度確認して次に備えたい。県外の子も、親戚からも電話が来て安全確認が必要なこと再認識しました。(M.F)

2日かけてようやくナンプレの答えができました。脳のシナプスを繋ぎ止めるのが大変です。庭に遊びに来るメジロやスズメに癒やされながら、毎日楽しく過ごしています。(やっこママ)

3歳の息子が保育園のマラソン練習に毎日励んでいるようです。保育園から数m離れた道路からスタートするのですが、その近くには建設中の我が家が。息子が保育園の先生や友達に「あれ僕のお家！」と言っているようで、保育園に行くたびに先生達から「そろそろですね～」と声をかけられます。毎日恥ずかしくてたまりません…。兎にも角にも、マラソンに挑戦する息子も、我が家の完成も、年度末も、ゴールまであともう少し！最後までがんばるぞ!(Y.N)

最近娘の家の犬を預かっています。外は寒いと思うので、日曜大工で小屋付近にビニールを張りました。庭の半分もドックランにしました。娘からは過保護と笑われます。(M.Y)

長女のランドセルも届き、もうすぐ小学校入学式です。娘がきっと目を輝かせて入学式を迎えると思うと、楽しみであり、少しさびしさも感じています。(Y.N)

隣の日々を毎回夫婦で読んで教訓にしています。走る凶器と言われる車です。一步間違えば、取り返しのつかないことになってしまいます。妻は、去年初めてゴールド免許になったと喜んでいました。安全運転を心がけて二人ともゴールド免許を続けていきたいです。(スパマン)

冬休みの期間を利用して献血をしました。予想以上に予約がいっぱいで夕方にいきましたが、次から次に人がやってきました。それでも献血の必要量には達していないようです。また機会を見て協力したいと思います。(スノ・ウーマン)



ここに何を書こうかな～と思しながら、他の方のを読んでいたら、息子が今年大学受験という事務局からちょっと一言に、そうそうと共感しました。もうすぐ共通試験！インフルエンザ等に負けずガンバレ!! (N.K)

歳を重ねたせいか、最近は時代劇にはまっています。勧善懲悪の物語が多い中、「雲霧仁左衛門」は盗みを行うことで、社会に一石を投じるという展開が痛快ですね。(左腎)

北川小学校には勤務したことがありますが、稲の掛け干しはしたことがありませんでした。上野小中の近くは車で通るけど、学校までの坂道を上がったことはありませんでしたし、こんな伝統があることも知りませんでした。学校クイズで、いろんな学校の紹介を見るのは楽しいですね。(きよる)

久しぶりのナンプレということもあり中々苦戦したので悔しい。(S.S)

教員を退職して外から学校を見てみると、つくづく大変な現場だと思えます。しかし、子供たちの成長を近くで見られることは素晴らしいことですので、先生方これからも頑張ってもらいたいと思います。何の助けもできませんが、応援しています。(Y.H)

加入して20年、おあしすカードキャッシュバックキャンペーンを知り、今さらながらカードを作成しました。新採でなくても対象との事で、うれしいプレゼントです。(K.I)

新しい年が始まって早1か月が経とうとしています。今年は自分の干支年で、何かいいことがあるのかなと少し期待しています。そんな中、近しい人の訃報があり、寂しさを感じています。元気にプレーしていた人が急に神隠しにあったような気がしています。(サンデー毎日)

学校クイズの小中学校の中には、閉校になる学校もあります。文部科学省が立ち上げた「みんなの廃校プロジェクト」によって、使われなくなった校舎がさまざまな形に生まれ変わっています。廃校になるのは寂しいですが、地域活性化の起爆剤となるような施設として生まれ変わってほしいです。(K.N)

社会のさまざまなインフラが老朽化して危険性が高まっていることを見聞きするたび、持続可能な社会であるために必要な人材は確保されているのかと不安になります。(M.I)

巳年となり、5回目の年女となりました。あっという間の60年です。これからも脱皮を繰り返して、ニョロニョロと前進していきたいです!(K.I)

(前期) チャレンジウォーキングに参加しました。7,000歩に到着するために、スマホを離さず持ち歩き、足りない時には、近所や公園をウォーキング。なんとか2回達成でき商品も頂けて最高でした。目標があると、やる気もUPするものですね。感謝です。(E.H)

卒業や異動季節となりました。それと同時に永年の勤務を終え退職される先生方もいらっしゃいます。私の学校では、校長先生、養護教諭の先生、そして担任として最後まで勤めあげられた先生と3名の先生方がご退職されます。3名の先生方が、4月から第2の人生を謳歌されるとともに新たな人生が幸多きことを願うとともに、同じように県内で退職される多くの先生方が、児童や生徒のためにご尽力されたことに感謝いたします。皆様、本当にお疲れ様でした。(S・Y)



事務局からちょっと一言

弥生三月春爛漫、今年の桜開花は早いそうです。楽しみですですね。

新しい年を迎えて、はや数ヶ月。2025年こそ、これに取り組もうと考えていたのにいつの間にか…という方が多いのではないのでしょうか？私も脳トレと体力維持を狙って新しいことにチャレンジしてみますが、なかなか長続きしません。長続きするコツは「ヒトとおカネ」を絡ませると良いといえます。24年からスタートしたのは筋トレ、ちゃんと絡んでいるのでまだやっております。春からでも遅くありません。わくわくライフに向けて、今日からチャレンジ!!



理事長
相馬 早苗

おあしすあるばむへの写真のご投稿もお待ちしています。コメントと写真をメールでご送付ください。

✪ご投稿は、学校生協まで✪ E-mail : scoop@siren.ocn.ne.jp

＼採用の方へ粗品を進呈します!／

罪の重さを知る

41歳 M・K

私は当時、仕事での大きなトラブルが発生し、責任者として退職を言い渡され、無職の状態にありました。自分ではきちんと受け止められていると思っていましたが、今振り返ると生活の事、この先の事で不安を抱え、普通とは言えない状態にあったように感じます。

ある年の8月、私は友人と会い、その帰り道を運転していました。あと5分もしないうちに家に着く辺りまで来た交差点でのことです。私は右折しようとして対向してくる車をやり過ごしていました。その時の私は、もう少しで家に着くという安堵感と深夜で交通量が少ないことに気の緩みがあったように感じます。また仕事がなかなか決まらない事が常に頭の中であり、運転そのものに集中しきれていなかったと今はそう感じています。

対向車の車にばかり気を取られ、「もう大丈夫だろう」と思いしつかりとした前方確認をせず、車を右折させようとしてしまいました。次の瞬間、大きな音とともに車に衝撃がありました。何が起きたのか全く分からず、車を止め、車から外へ出て見た時に交差点内で横たわる男

性の姿とバイクがあり、そこで初めて自分は「交通事故」を起こしてしまったのだと気付きました。急いで救急隊と警察に連絡をしました。後は無我夢中で被害者の方に声を掛け続けたことだけ憶えています。

後日、警察の取調べの中で、被害者の方が亡くなったと聞かされましたが、その時は何も考えることが出来ませんでした。自分でしてしまったことだという思いはあるのに、どこか受け止めきれずにその事実を遠ざけようとする自分もいました。

少しずつその事実を受け入れていく中で被害者、被害者ご遺族に対する謝罪、償い、ご供養の思いが大きくなり、弁護士を通じて、謝罪の手紙を書かせて頂きました。受け取っては頂けましたが、それに対してのお言葉は頂くことはできませんでした。裁判が行われ、ご遺族の方自身が証言台に立たれ、流れる涙を必死に堪えながら私に「何故」「どうして」という疑問の投げかけと「死刑にして下さい」、「無期懲役にして下さい」という怒りと憎しみを訴えていました。一つひとつの言葉が胸に突き刺さり、自分の犯してしまった罪

の残酷さ、そして命というものに対する意識や思いがいかに低く、薄っぺらいものであったのかを思い知らされました。そんな自分が発する事が出来たのは「すみません」「申し訳ありません」という言葉だけでした。

裁判の結果、禁錮1年2月の実刑判決でした。一度は控訴しましたが、日が経つにつれ、一人の方の大事な命を奪っておきながら、判決文の内容に多少の疑問を感じたからと控訴し、ご遺族のお気持ちをかき乱すようなことをするのは間違っているという思いが強くなり、控訴を取り下げ、判決を受け入れました。

受刑生活を送る中で自分の犯してしまった罪に対して、被害者や被害者ご遺族に対して、自身の家族や周りの方々に対して考えれば考えるほど、自分のしてしまったこと、持っていた考え、認識に後悔の念が消えることがありません。私一人が守らなければいけないルールを守り、しなければいけないことをきちんやり、持っていないことをきちんやり、持っているを持ってハズルを握っていたならば、誰も傷つかず、悲しまず、苦しまず、それぞれの人生を幸せに過ごせていたはずで

私が犯してしまった罪は一人の方の大事な命を奪っただけではなく、係わりのある方全員のあるはずだった幸せをも壊し消し去ってしまったのです。その方々に対し、私は何をすべきか何ができるのかを考え、日々を送っています。事件を起こした直後から逮捕拘留され、一度も外へ出ることが叶わず、被害者のお通夜、葬儀等に参列して手を合わせることもできず、ご遺族の前に姿を表し、謝罪の言葉を伝える事すら出来ない現状を心苦しく思うと同時にご遺族が現在どのように思い、考え、生活していらいっしやるのかを知る手立てもなく、何もできないことを本当に申し訳ないと思っています。

未だ刑務所の中では出来る事は限られてしましますが、それでも出来ることは手を抜かずやり続け、法を犯した事に対する罪の償いである刑期を終えたら、被害者の方への謝罪とご供養。そして、ご遺族への謝罪と償いを始めさせて頂きたいと願うとともに、このような状況下であっても協力してくれた家族や周りの方々に感謝と恩返しを私のこれからの残りの人生で表し続けていきたいと思っています。

※贖いとは、罪を償うという意味。

ここに掲載してある手記は、交通事故を引き起こして刑務所で罪の償いをしていく人たちの悔みの記録です。

一瞬の過ちによって、家族、恋人、友人など親しき人々から隔離され、自ら犯した罪を反省している様子が文脈の端端から伝わってきます。

このような悲惨な事故を引き起こさないよう、心の戒めにしていきたいと思えます。

〔一財〕東京交通安全協会提供

ナンプレ

ルール

- ①空いているマスに、1~9 までの数字のどれかを入れます。
- ②縦列・横列・太線で囲まれた3×3のブロックのどれにも1~9までの数字が1つずつ入ります。

やり方

同じ列や、同じ 3×3 のブロックにすでに入っている数字は入れられないことを利用して解きます。例えば左下のブロックにまだ2が入っていないのでどこかに2が入るはず。このブロックで同じ列に2がないのは、下側の真ん中のマスだけです。そこでここが2だと決まるのです。

		2	4				1
	1			5			3
6					2	8	
	4		5				
		9				1	
					8		6
		7	9				2
	3			2			5
8					6	3	

◆問題◆

二重枠（2カ所）に囲まれた場所に入る数字の合計はいくつ？

1月号の当選者 (敬称略)

＼おめでとうございます!!／

ふるってご応募
ください!!

★1月号の正解「10」

(応募総数 108 通)

◆クイズ応募規定◆

☆郵便はがきまたは下記FAX応募用紙でお送りください。

【ホームページの応募フォームから
もご応募できます。】

(<https://www.scoop.or.jp/>)



880-0903
宮崎県学校生協
「おあしす」係

●ナンプレの答え
●学校クイズの答え
①②
「ちょっと一言」
1.本名 2.イニシャル
3.ペンネーム()
所属(学校)名
お名前
組合員コード

7	8	4	6	5	9	2	3	1
1	9	5	2	4	3	7	6	8
2	6	3	8	1	7	4	5	9
8	3	6	7	2	4	1	9	5
5	4	2	9	3	1	6	8	7
9	1	7	5	6	8	3	2	4
4	7	8	3	9	6	5	1	2
6	5	1	4	8	2	9	7	3
3	2	9	1	7	5	8	4	6



★第32回 学校クイズの答え (応募総数 98 通)

- ①北川小学校
- ②上野小・中学校

当選者
(敬称略)

3月号の
賞品

ナンプレ 2,000円図書カード 5本
学校クイズ 2,000円図書カード 5本

締切日4月10日(木)

FAX 応募用紙 (ちょっと一言・クイズの答え・資料請求) フリーダイヤルFAX 0120-53-9052

所属所(学校)名	ご応募の方は未記入で結構です。	おあしすコーナーに掲載の場合のお名前は
お名前		1.本名 ※できるだけ本名での掲載をお願いします。
組合員コード		2.イニシャル 3.ペンネーム ()

ナンプレの答え	
学校クイズの答え	①小学校 ②中学校

おあしすコーナー「ちょっと一言」*クイズの応募にかかわらず、何でも結構です。ご自由にお書きください。

学校クイズや学校紹介へのご応募もお待ちしています。資料請求等ご希望がございましたら、下記の欄にご記入ください。(○印)

学校生協加入希望	MC・ETCカード申込書希望	アフラック資料希望
共同購入チラシ登録希望	ETCカード申込書希望	その他()

宮崎県学校生活協同組合員証

OASISカードを お得に使おう!



割引指定店

宮崎山形屋

口座引落時 ^(注①)
3%OFF



※3%OFFは2025年3月より適用となります。
※バーゲン商品や一部商品によっては、割引できないものがあります。
※商品券・専売品はカードが使えません。
※宮崎山形屋割引は、5%OFFから3%OFFへ変更になりました。

えむ割

割引指定店の他にもお得なえむ割店を一部ご紹介

ご飲食

3%OFF! ^(注①)
^(注②)

※ご精算時のカードご利用が対象となります。
※モバイル決済は対象外となります。

◆ミヤチク

- 宮崎牛鉄板焼ステーキ ミヤチク
- 焼通り ミヤチク
- 大淀河津 みやちく
- とんかつ・しゃぶしゃぶ ミヤチク



◆マスコグループ

- 恵屋プラス 15店舗
- 恵屋プラスピザ 1店舗
- 備長炭炭火やさとり恵屋 2店舗
- 炭火串焼らくい 1店舗



◆夾竹園

- 大塚本店 ●宮崎北バイパス
- 日向店 ●宮崎南店
- 日南店 ●延岡店



◆シェラトン・グランデ・オーシャンリゾート

- ガーデンビュッフェ「ハインデラス」
- 寿司処「八潮」
- 米九
- 鉄板焼「ふかみ」
- 中国料理「藍海」
- Ristrante ARCO
- カクテルラウンジ「ハシフィカ」



スーツ購入

10%OFF! ^(注①)
^(注②)

※ご精算時のカードご利用が対象となります。
※モバイル決済は対象外となります。

学校生協指定店割引10%と併用可能!!

◆はるやま

- 宮崎大塚店 ●延岡店
- 宮崎吉村店 ●都城店



生活雑貨購入

3%OFF! ^(注①)
^(注②)

※ご精算時のカードご利用が対象となります。
※モバイル決済は対象外となります。

◆テヅカ

- 柳丸店 ●加納店 ●豊島店
- 佐土原店 ●延岡 多々良店
- 都城店

◆Shop Al'aise

- 宮崎店 ●加納店



◆デサキ

- 宮崎店 ●延岡店 ●都城店

ガソリン給油

レシート表記価格より
3円/ℓOFF!

※ご精算時のカードご利用が対象となります。

- ◆福井石油各店
- ◆植松エネルギーSS各店
- ◆イデックス各店
- ◆東洋カーランド各店



その他のえむ割店については
右記二次元コードよりご確認ください。



ご優待特典に関する注意事項

注①：売上伝票には割引額は記載されません。口座引落時に割引となります。

注②：翌月1回払いでのご利用が対象となります。

※割引店掲載情報は2025年1月末のもので、特典情報・掲載情報などは予告なく、変更となる場合がございます。

※写真はすべてイメージです。